

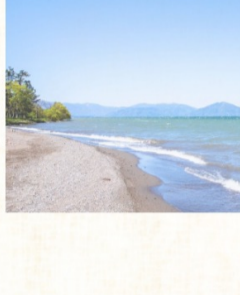


1日1組だけの、特別な静けさを。
メタセコイヤ並木 癒しの郷「美月庵」

- ご予約はこちら
- Instagramを見る
- 2024年11月17日 お知らせ
冬休業明け・宿泊予約再開のお知らせ
 - 2025年12月25日 お知らせ
年末年始のご挨拶 | 2025年もありがとうございました
 - 2025年8月12日 お知らせ
冬休業予定のお知らせ | 2025年12月16日(火)から翌年2月未まで
 - 2025年8月5日 お知らせ
年内の営業期間についてのお知らせ | 9月8日(月)より12月15日(月)まで
 - 2025年6月29日 お知らせ
ホームページを開張しました。

「癒しの郷 美月庵」 一日一組だけの特別な時間

山の中の静けさを満喫して、自分たちだけの静けへと変える場所。誰にも邪魔されず、思いのままにゆっくりと、アロマの香りで癒やされ、お風呂の湯気が包みこむ空間。思いのままに静けを満喫し、心癒やされるひとときを。あなたのために用意しました。



家族だけの 中庭で味わう贅沢

ひらけた中庭は、家族だけの特別な場所。焚き火のあたたかさやBBQの香りを囲みながら、子どもたちの笑い声も、大人のくつろぎも、思いのままに広がる時間を、お楽しみください。



一日一組だけの特別な時間

和室と洋室を備えた、落ち着いた空間は、最大5名様までご利用いただけます。広さだけでなく、過ごし方も大切に設計です。家族旅行にも、気の置けない仲間との滞在にも、心地よいひとときをお届けします。



【近隣のコンビニ・スーパー】

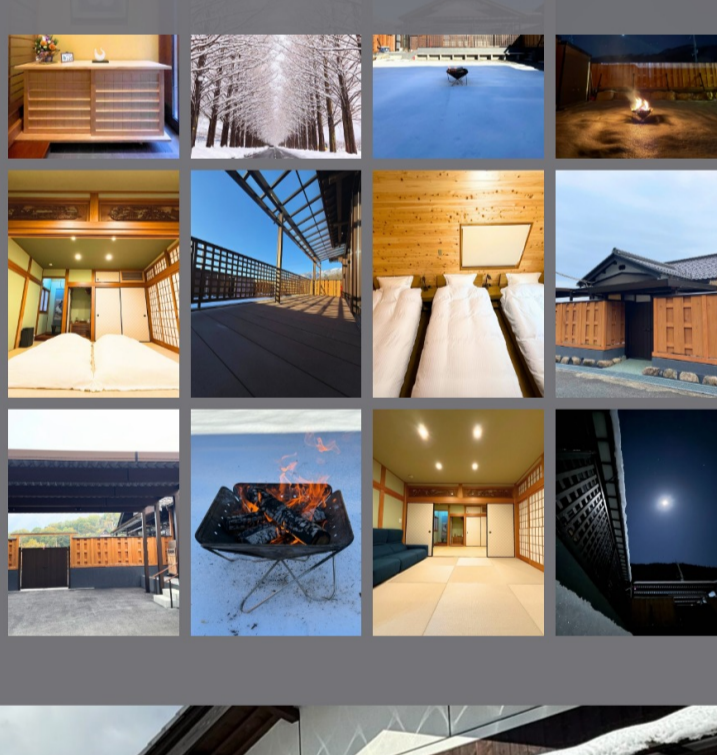
「癒しの郷 美月庵」の滞在を快適に | 近隣スーパー＆コンビニマップ
滋賀県高島市「癒しの郷 美月庵」にご宿泊のお客様へ、ご自身のお車へ、お車中泊に便利な、駅から車でアクセスできる周辺スーパー＆コンビニを掲載しております。



琵琶湖のそばで、旅を深める拠点

メタセコイヤ並木の緑中、琵琶湖のきらめきがすぐそばにある場所。自然豊かな高島をめぐる旅の途中で、深く息をつける憩いどころです。移ろう景色とともに、心を解きほぐすひとときをお過ごしください。

Photogallery



ご宿泊についてのご案内

宿泊スタイル:

- 一棟貸し切りタイプの貸別荘 (5名まで)
- 調理可能なキッチン、バスルーム完備

料金:

- 料金表をご確認ください。

時間:

- チェックイン: 15:00~18:00
- チェックアウト: 翌10:00まで

※ ご利用規約・宿泊予約もあわせてご確認ください

アクセス

【所在地】
〒520-1837 滋賀県高島市マキノ町白谷3-1-5

お車: 名神高速「木之本IC」より約30分
電車: JR「マキノ駅」から車で約10分(送迎あり)
駐車場: 建物横に専用駐車スペース(普通車3台分)あり/無料

Instagram

